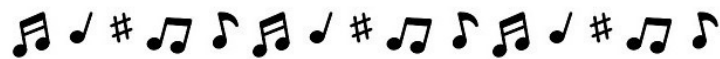




## 神戸老眼大学会コーラス部から 入部へのお誘いです！！

合唱は人との繋がりを広げ、ハーモニーを楽しめます。

日々の暮らしの中、暫し、歌の世界に心を委ね、癒されてみるのもよい  
ものです！！ 一緒に歌ってみませんか？



練習日 第2・4木曜日（月2回）  
（行事等の都合により、変更することがあります）

時間 10:00～12:00（2時間）

場所 神戸文化ホール練習場 →  
（神戸市男女共同参画センター  
「あすてっぶKOBE」 4階）



部費 2ヶ月分3,000円 入部費 1,000円

臨時費 1,000円（年2回）

神戸老眼大学会年会費 3,500円（4月のみ）

体験（無料） いつでも練習日に、練習場所までお越しください。

準備の都合上、事前にご連絡下さい。

詳しくは コーラス部担当者 大廣まで  
携帯 090-8128-7663  
電話 078-646-7128

