

中央体育館 行事案内

平成31年1月



中央体育館からのお知らせ



★改修工事のお知らせ

吊天井及び外壁等改修工事の実施に伴い、下記のとおり競技場等の利用を停止いたします。
なお、トレーニングルーム等の一部の施設に関しては、通常通り利用可能です。

- ◆期間：平成30年8月11日（土）～平成31年5月31日（金）（予定）
- ◆利用停止施設：競技場、第1体育室、第2体育室、第1会議室、第3会議室、駐車場
- ◆利用可能施設：トレーニングルーム、第2会議室、1階更衣室、駐輪場
（工事期間の安全配慮のため、利用可能施設を変更する場合があります）



★トレーニングルームのお知らせ

近隣トレーニング施設閉鎖に伴い、10月より利用者数が約2割増と急増しております。現在、時間帯によってはご希望のスタジオプログラム及びトレーニング機器をご利用いただけない事象が発生しております。特に午前中は非常に混雑しております。そのため、新規登録者の受入れを10/5より当分の間、停止させていただいております。現在、混雑状況がわかるよう、ホームページ上にリアルタイムで利用者数をお知らせしております。比較的すいている時間帯や曜日もありますので、ご参考にいただき、ご来館ください。

★30年度 冬季スポーツ教室

下記の教室については若干の空きがあります。1月10日（木）～3月28日（木）全11回
詳細につきましてはお問い合わせください。ぜひご参加ください。

キッズダンスクラブ入門（毎週木曜日） 満6歳～小学6年生



★イベントのお知らせ

スポーツ活動をされている方、スポーツに興味・関心をお持ちの方
地域クラブ、チーム、学校、スポーツ施設でスポーツの指導をされている方

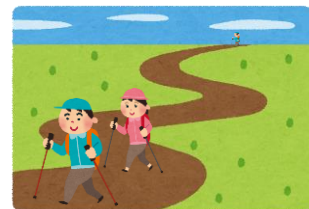
●市民スポーツセミナー

- ◆日時・内容：①1月13日（日）13：00～14：30 発育・発達段階における食事の取り方
②1月13日（日）14：50～16：20 高齢者の栄養摂取の過不足について
③2月2日（土）13：00～14：30 けが防止や競技力向上に繋がる運動処方
④2月2日（土）14：50～16：20 心と体をつなぐストレッチヨガ
- ◆場 所：中央体育館 第2会議室
- ◆定 員：各40名
- ◆申込方法：FAX（078-341-7974）・ハガキ
電子メール（seminar-kobe@kobe-spokyo.jp）

●ノルディックウォーキング



- ◆日 時：1月26日（土）9：30～13：00（予定）
- ◆場 所：中央体育館～みなとのもり公園
- ◆定 員：20名
- ◆申込方法：直接来館・電話（先着順）
- ◆費 用：500円（ポール保持者300円）
- ◆対 象：身長135cm以上
※雨天中止・ポールをお持ちでない方は貸出します。



☆整備日（休館日）は1月28日（月）となります。

神戸市立中央体育館

TEL 078-341-7971

<https://www.kobe-spokyo.jp/kcg/>

指定管理者（共同企画）

（公財）神戸市スポーツ教育協会

アシックスジャパン（株）

